

An abstract painting on the left side of the page, featuring bold, geometric shapes in red, yellow, blue, and orange, with black outlines and some white and black horizontal stripes at the bottom left.

ARMAND ARCACHE
VALERIE ARCACHE AOUAD

experts et commissaires-priseurs

Vente aux Enchères

**ART CONTEMPORAIN
DU LIBAN ET DU MOYEN-ORIENT**

Peintures et Sculptures

provenant de la collection particulière de Monsieur G. D

SAMEDI 28 MARS 2015 À 16H

Imm. Comair- Rue Naoum Labaki- Horch Tabet- Beyrouth

ARMAND ARCACHE
VALERIE ARCACHE AOUAD

experts et commissaires-priseurs

Nous remercions Mme Amal Traboulsi et Dr Moussa Kobeissi pour leur aimable assistance

ARMAND ARCACHE
VALERIE ARCACHE AOUAD

experts et commissaires-priseurs

ART CONTEMPORAIN
DU LIBAN ET DU MOYEN-ORIENT
Peintures et Sculptures

Provenant de la collection particulière de Monsieur G. D

SAMEDI 28 MARS 2015 À 16H

EXPOSITION PUBLIQUE
Mercredi 25 mars de 10h à 19h
Jeudi 26 mars de 10h à 19h
Vendredi 27 mars de 10h à 19h

RENSEIGNEMENTS:
Armand Arcache : +961 3 27 04 07
Valérie Arcache Aouad : +961 3 87 22 66

La vente est soumise aux conditions générales imprimées en début de catalogue
Les photographies du catalogue n'ont pas de valeur contractuelle

CONDITIONS DE LA VENTE

DES ARRHES SE MONTANT A 50% DU PRIX D'ADJUDICATION SERONT EXIGÉES AU MOMENT DE LA VENTE.

LES ACQUEREURS PAIERONT EN SUS DU PRIX D'ADJUDICATION DES FRAIS DE 13,5% REPRESENTANT LES DROITS DE CRIEE ET LA TAXE MUNICIPALE.

PAIEMENT

La vente se fera expressément au comptant. Par commodité, elle sera conduite en U.S Dollars mais le règlement des objets ainsi que celui des taxes s'y appliquant pourra être effectué aussi bien en Livres Libanaises qu'en U.S Dollars.

RECLAMATION

1- La visite permettant à chacun de se rendre compte de l'état des tableaux et sculptures, aucune réclamation ne sera reçue après l'adjudication du lot, particulièrement pour les petits accidents et réparations d'usage qui n'auraient pas été signalés. Certaines rectifications au catalogue peuvent être également annoncées au moment de la présentation de l'objet.

2- L'état des cadres n'est pas garanti. Les dimensions des tableaux (hors cadre) ainsi que des sculptures ne sont données qu'à titre indicatif.

3- Le rentoilage, le parquetage ou le doublage constituant une mesure conservatoire et non un vice, ne seront pas signalés.

RETRAITS DES ACHATS

1- La livraison aura lieu exclusivement le lundi 30 mars 2015, de 10 heures à 18 heures

2- Le transport se fera à la charge de l'acheteur.

3- En cas de paiement par chèque ou par virement, la délivrance des objets peut être différée jusqu'à l'encaissement.

ORDRES D'ACHAT

En cas d'impossibilité d'assister à la vente, des ordres d'achat peuvent être remis à l'étude qui agira pour le compte de l'enchérisseur selon les instructions contenues dans le formulaire d'ordre d'achat, ceci afin d'essayer d'acheter le ou les lots au prix le plus bas possible et ne dépassant en aucun cas le montant maximum indiqué par l'enchérisseur.

ENCHERES PAR TELEPHONE

Si vous souhaitez enchérir par téléphone, veuillez en faire la demande par écrit, accompagnée de vos coordonnées bancaires, au plus tard deux jours avant la vente. L'étude ne sera pas tenue pour responsable dans le cas d'impossibilité de vous joindre au moment de la vente, que ce soit à cause d'un problème de liaison téléphonique ou tout autre raison.

CONDITIONS OF SALE

A MINIMUM OF 50% OF THE HAMMER PRICE IS TO BE PAID ON THE SPOT.

A BUYER'S PREMIUM AT A RATE OF 13,5% ON TOP OF THE HAMMER PRICE IS PAYABLE BY THE BUYERS OF ALL LOTS.

PAYMENT

1- For convenience, the sale will be conducted in U.S Dollars. However, it is obvious that the settlement of the buyings can be done either in Lebanese Pounds or in U.S Dollars.

CLAIMS

1- Intending buyers are reminded that all lots are sold as shown. The absence of reference to conditions of the lots in the catalogue description does not imply that the lot is free from faults or imperfections. Prospective bidders should then inspect the property before bidding to determine its condition, size, and whether or not it has been repaired. We will not be responsible after the sale for any claim in this respect.

2- Frames condition is not guaranteed. The sizes of the paintings (without the frame) and the sculptures as shown in the catalogue are only quoted for indication.

3- Relining, mounting and cradling are considered measures of preservation and not a default. Therefore, they will not be mentioned in the catalogue.

REMOVAL OF PURCHASES

1- The removal of purchases will be held exclusively on Monday 30th of March from 10 a.m to 6 p.m

2- Removal of purchases will be at the buyer's expense.

3- Payment should be made cash or by check. If by check, lots may not be withdrawn until the check has been cleared.

ABSENTEE BIDS

If instructed, the auctioneer will execute bids for buyers unable to attend the auction. Lots will always be bought as cheaply as is allowed by such other bids. Always indicate a "top limit", the amount to which you would bid if you were attending the auction yourself.

PHONE BIDDING

If you wish to bid by phone, your request to be called should be made in writing together with your bank references, at least two days prior to the sale. We will not be held responsible in case we are unable to reach you at the moment of the sale, whatever the reason should be.

INDEX

ARTISTES LIBANAIS

ABBAS Rawanda	140, 141
ABBOUD Chafik	84, 85
ABI RACHED Samir	108
AKL Michel	10
AOUAD Farid	36, 37, 38, 39
ASSI Zena	88, 89, 13
BAALBAKI Hoda	44
BASBOUS Alfred	77, 78, 79
BTEDDINI Wahib	11
CHAMOUN Chawki	25
CHAMOUN Rodolphe	33, 34
CHAMS Ali	20
CHEVOLLEAU Claire	60
CORM Georges	104
CYR Georges	14, 41, 42, 43, 91, 117
EL BACHA Amine	76
EL HAJJ Fatima	40
EL MIR Michel	28, 71, 72
EL RAYESS AREF	1, 2, 82
FARROUKH Moustapha	52, 53, 73
FATTOUH Choucraallah	4, 26, 27, 59, 129
FERZLI Nada	29
GHORAYEB Laure	16, 17, 94
GIESEN Martin	21
GUIRAGOSSIAN Paul	50, 51, 74, 86, 87
HADAD Marie	48
H Aidar Mohammed	7, 8, 9
HARFOUCHE Elie	3
HRAIR	65, 66
HUSSEIN HUSSEIN	135
JAWHAR Fouad	61, 62
JOUNI Hassan	118
JURDAK Halim	63, 64
KANAAN Elie	57, 58, 90, 109
KHALIFE Jean	97, 98
LIMANSKY Olga	131

MADI Hussein	67, 68
MARZOUK Ibrahim	103
MOLAEB Jamil	30, 31, 32, 69, 99, 100, 101, 102
MOSSALLEM Leila	114, 115
NAHLE Wajih	95, 134
NAJJAR Amal	12
NAJM M.	6
NOVICOFF Boris	49
ONSI Omar	106
RAFFOUL Chahine	122, 123
RENNO Bernard	112
SAFA Mahmoud	45, 46, 47
SARIEDDINE Hossam	55
SERRAPHIM Juliana	105, 130
SFEIR Amine	80, 81
SINEVI Saadi	35, 113
TERZIAN Missak	70
WEHBE Rachid	56, 75, 111
YERAMIAN Sophie	119
ZIBAWI Mohammed	18
ZOD Souleima	23, 110
ZOGBE Bibi	83

ARTISTES DU MOYEN ORIENT

ABBAS ALI	54
AL ZAIDI Tahseen	24, 107
ADAM Sabhan	22, 92, 132, 133
AKIL Hazem	137
AL JOUMAA Ahmad	125, 126
AZZAWI Dia	96
BAYDOUN B.M	120, 121
EL CHAKARJI Khodeir	144
EL MOR'I Wael	145
EL SAEDY Abdel Rahman	127, 132
HADDAD Fayek	13, 19, 116
JARJIS Khader	15
KLEIGE Ahmad	128
SALAM Omar	136, 23



1 AREF EL RAYESS (Né en 1928)
 Offset litho No 60/200
 H: 20cm, L: 45cm

\$ 200/300

1

2 AREF EL RAYESS (Né en 1928)
 Al baqa2 3ala el madi
 Offset litho No 60/200
 H: 30cm, L: 48cm

\$ 200/300



2



3 ELIE HARFOUCHE, 1999
 Paysage maritime aux voiliers
 Huile sur toile
 H: 38cm, L: 50cm

\$ 500/800

3



4

4 CHOUCRALLAH FATTOUH, 1987 (Né en 1956)

Personnages abstraits
Gouache. Signée en bas à droite
H: 50cm, L: 40cm

\$ 800/1,200

5 La main

Sculpture en bronze patiné. Montée sur métal
H: 20cm

\$ 500/700



5



6

6 M. NAJM, 1967
Portrait de jeune femme
Fusain sur papier
H: 60cm, L: 40cm

\$ 700/900



7

7 MOHAMMED HAIDAR
Femme nue assise
Aquarelle. Signée en bas à droite
H: 33cm, L: 25cm

\$ 700/1,000

8 MOHAMMED HAIDAR
Les pêcheurs
Aquarelle. Signée en bas à droite
H: 70cm, L: 50cm

\$700/1,000



8



9

9 MOHAMMED HAIDAR
Paysage hivernal
Aquarelle. Signée en bas à droite
H: 70cm, L: 50cm

700/1,000



10

10 MICHEL AKL

Deux jeunes femmes

Huile sur toile. Signée en bas à droite

H: 50cm, L: 35cm

\$ 800/1,200

11 WAHIB BTEDDINI, 1973

Les écoliers

Gouache sur papier. Signée et datée en
bas à droite

H: 32cm, L: 50cm

\$ 1,200/1,500



11



12

12 AMAL NAJJAR, 15-01-91

Silhouettes féminines

Aquarelle. Signée et datée en bas à droite
H: 60cm, L: 46cm

\$ 1,000/1,300



13 FAYEQ HADDAD, 2007 (Iraq)
 Matinale No 35
 Huile sur toile
 H: 68cm, L: 90cm
 \$ 1,200/1,800

13

14 GEORGES CYR (1880-1964)
 Cour intérieure
 Fusain. Signé en bas à gauche
 H: 52cm, L: 47cm

\$ 1,500/2,000



14



15 KHADER JARJIS, 1999 (Iraq)
 Composition en vert et jaune
 Huile sur toile. Signée en bas à droite
 H: 45cm, L: 60cm

\$ 1,300/1,800

15



16 LAURE GHORAYEB, 1988 (Née en 1931)
Impressions. Les rameaux à Zabougha
Aquarelle et feutre. Signée et datée
en bas à droite. Titrée à l'arrière
H: 25cm, L: 70cm

\$ 800/1,200

16

17 LAURE GHORAYEB (Née en 1931)

Buste de jeune femme. Avec inscriptions arabes
Encre de Chine. Signée en bas à droite
H: 24cm, L: 17cm

\$ 800/1,200



17



18 MAHMOUD ZIBAWI

Trois visages
Aquarelle. Signée en bas à gauche
H: 50cm, L: 40cm

\$ 2,500/3,500

18



19 **FAYEQ HADDAD**, 2007 (Irak)

Palmiers

Huile sur toile

H: 80cm, L: 100cm

\$ 800/1,200

19

20 **ALI CHAMS**, 1979 (Né en 1943)

Composition

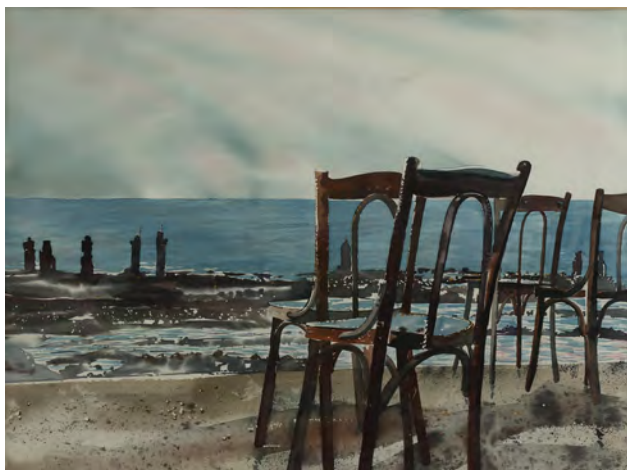
Huile sur bois. Signée et datée en bas à droite

H: 35cm, L: 48cm

\$ 2,500/3,500



20



21 **MARTIN GIESEN**, 1990

Les chaises en bord de mer

Aquarelle. Signée en bas à droite

H: 55cm, L: 75cm

\$ 3,000/4,000

21



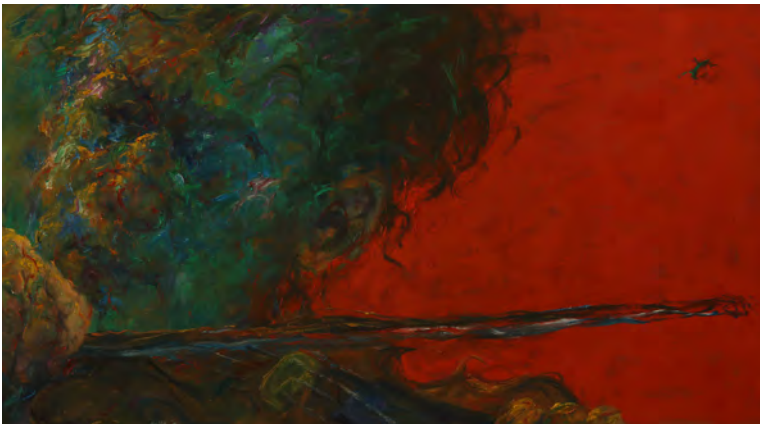
22

22 SABHAN ADAM, 2012 (Syrie, né en 1973)
Personnage
Mixed Media. Signé en haut à droite
H: 75cm, L: 75cm
\$ 4,000/5,000

23 SOULEIMA ZOD, 1984
Personnages
Gouache. Signée sur la vitre en bas à gauche
H: 85cm, L: 60cm
\$ 2,000/3,000



23



24

24 TAHSEEN AL ZAIDI
Le violoniste
Huile sur toile. Signée en bas à gauche
H: 82cm, L: 147cm
\$ 1,500/2,000



25 CHAWKI CHAMOUN, 1985 (Né en 1942)
 Femme allongée
 Pastel
 H: 20cm, L: 50cm \$ 2,000/2,500

25

26 CHOUCRALLAH FATTOUH (Né en 1956)
 Les chevaux
 Huile sur toile. Signée au bas
 H: 90cm, L: 65cm \$ 1,000/1,500



26



27

27 CHOUCRALLAH FATTOUH, 2007 (Né en 1956)
 Course à l'hippodrome
 Huile sur toile. Signée et datée en bas à droite
 H: 70cm, L: 70cm \$ 1,500/2,000



28

28 MICHEL EL MIR, 1961 (1930-1973)

Calligraphie

Huile sur bois. Signée et daté en bas à droite

H: 62cm, L: 55cm

\$ 2,000/2,500

29 NADA FERZLI

Impressions mosaïques

Acylique sur toile. Paraphée en bas à droite

H: 100cm, L: 100cm

\$ 1,500/2,000



29



30

30 JAMIL MOLAEB, 2001 (Né en 1948)
 Paysage
 Gouache. Signée et datée en bas
 à gauche
 H: 20cm, L: 28cm \$ 1,500/2,000

31 JAMIL MOLAEB, 06 (Né en 1948)
 L'accouchement
 Gouache sur carton. Signée et datée en bas
 à gauche
 H: 25cm, L: 32cm \$ 2,000/3,000



31



32

32 JAMIL MOLAEB, 28/12/05 (Né en 1948)
 L'envol d'oiseaux
 Acrylique sur papier. Signée et datée en
 bas à droite
 H: 30cm, L: 25cm \$ 2,000/3,000



33

33 RODOLPHE CHAMOUN, 2002

Femme assise
Marbre blanc
H: 40cm, L: 25cm

\$ 2,000/2,500

34 RODOLPHE CHAMOUN, 2000

Personnage
Sculpture en bronze patiné
H: 43cm

\$ 2,000/2,500



34



35

35 SAADI SINEVI, 1950

La mer à Ras Beirut
Huile sur toile. Signée, datée et
située au bas à droite
H: 45cm, L: 65cm

\$ 5,000/7,000



36

36 FARID AOUAD (1924-1982)

Au bar

Pastel. Signé en bas à gauche

H: 30cm, L: 25cm

\$ 4,000/5,000

37 FARID AOUAD (1924-1982)

Scène animée à Paris

Pastel. Non signé

H: 25cm, L: 30cm

\$ 4,000/5,000



37



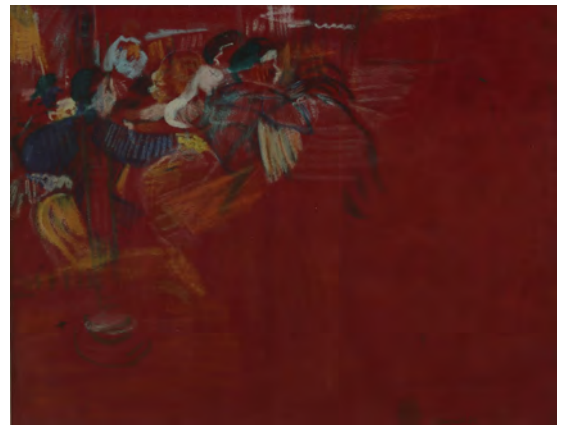
38

38 FARID AOUAD (1924-1982)
Scène animée à Paris
Pastel. Signé en bas à droite
H: 25cm, L: 30cm

\$ 4,000/5,000

39 FARID AOUAD, 1965 (1924-1982)
Scène animée
Pastel. Signé et daté en bas à droite
H: 25cm, L: 30cm

\$ 4,000/5,000



39



40

40 FATIMA EL HAJJ, 2007 (Née en 1953)
Awwal el nahar
Huile sur toile. Signée et datée au bas
à droite. Titrée à l'arrière
H: 130cm, L: 160cm

\$ 6,000/8,000



41

41 GEORGES CYR (1880-1964)
 Femme assise près du pont
 Aquarelle sur papier. Signée en bas
 à droite
 H: 65cm, L: 45cm \$ 3,500/5,000

42 GEORGES CYR (1880-1964)
 Repos
 Aquarelle. Signée en bas à gauche. Titree à
 l'arrière
 H: 53cm, L: 42cm \$ 3,500/5,000



42



43

43 GEORGES CYR, 1940 (1880-1964)
 Arbuste fleuri devant maison libanaise
 Aquarelle sur papier. Signée et datée en
 bas à gauche
 H: 72cm, L: 48cm
 Cette aquarelle a été exposée lors de la
 rétrospective de Georges Cyr à la Villa
 Audi à Beyrouth en 2008. Elle a aussi été
 sélectionnée parmi les toiles exposées
 pour être éditée en cartes postales
 \$ 6,000/8,000



44

44 HODA BAALBAKI
Lines in the horizon, part I and part II
Huile sur toile. Diptyque
H: 120cm, L: 240cm

\$ 5,000/7,000



45

45 MAHMOUD SAFA, 1990
La mosquée
Pastel. Signé et daté en bas à droite
H: 85cm, L: 60cm \$ 3,000/4,000

46 MAHMOUD SAFA, 1990
Les baigneuses
Pastel. Signé et daté en bas à droite
H: 85cm, L: 60cm \$ 3,000/4,000



46



47

47 MAHMOUD SAFA, 1991
Promenade à dos d'âne
Pastel
H: 75cm, L: 55cm \$ 3,000/4,000



48

48 MARIE HADAD (1895-1973)
Nature morte aux pommes
Huile sur toile. Signée en bas à droite
H: 28cm, L: 40cm

\$ 10,000/15,000



49

49 **BORIS NOVICOFF**, 1960 (1888-1966)
Vue de Jbeil
Huile sur toile. Signée en bas à gauche
H: 68cm, L: 100cm

\$ 18,000/22,000



50

50 PAUL GUIRAGOSSIAN (1926-1993)

Cantique des Cantiques

Aquarelle. Signée en haut à gauche

H: 60cm, L: 48cm

\$ 20,000/25,000

51 PAUL GUIRAGOSSIAN (1926-1993)

Sans titre

Aquarelle gouachée. Signée en bas à gauche

H: 70cm, L: 50cm

\$ 12,000/18,000



51



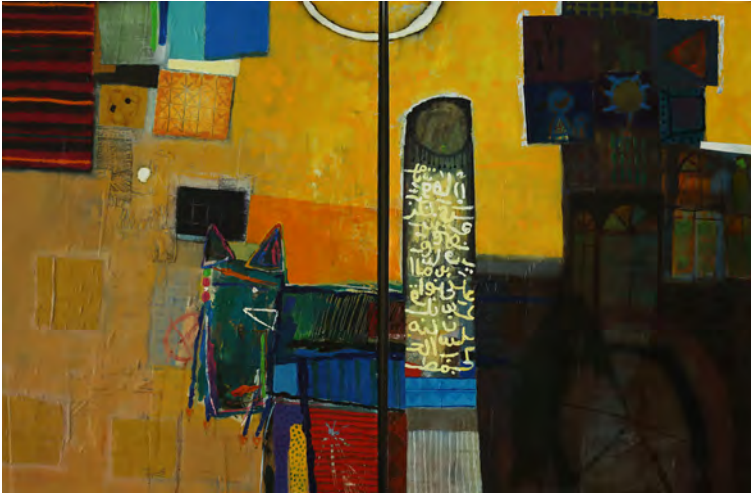
52

52 MOUSTAPHA FARROUKH, 1946 (1901-1957)
Les oiseaux, début et fin
Aquarelle. Signée et datée en bas à gauche
H: 25cm, L: 18cm
\$ 3,000/4,000

53 MOUSTAFA FARROUKH (1901-1957)
Place de la cathédrale
Aquarelle. Signée en bas à gauche
H: 35cm, L: 25cm
\$ 6,000/8,000



53



54 ALI ABBAS, 2008 (Irak)
 Bâtisses
 Huile sur toile. Diptyque. Signé en bas à gauche
 H: 100cm, L: 75cm l'une \$ 5,000/7,000

54

55 HOSSAM SARIEDDINE, 2000
 Yaoumiyé Sabra Beyrouth
 Huile sur toile. Signée et datée en bas à gauche
 H: 75cm, L: 100cm \$ 2,000/2,500



55



56 RACHID WEHBE (né en 1917)
 Le sous-bois
 Huile sur toile. Signée en bas à gauche
 H: 40cm, L: 60cm \$ 8,000/10,000

56



57 ELIE KANAAN, circa 1965 (1926-2009)
Maisons
Huile sur toile. Signée en bas à gauche
H: 44cm, L: 68cm
\$ 6,000/10,000

57

58 ELIE KANAAN (1926-2009)
Eroïca
Huile sur toile. Signée en bas à gauche. Titrée à
l'arrière
H: 48cm, L: 65cm
\$ 5,000/8,000



58



60

59 CHOUCRALLAH FATTOUH, 2007

Le bar

Huile sur toile. Signée et datée en bas à droite

H: 125cm, L: 242cm

\$ 3,000/5,000

60 CLAIRE CHEVOLLEAU

Visages féminins

Aquarelle et sanguine sur carton. Signée en bas à droite

H: 68cm, L: 48cm

\$ 2,000/3,000

61 FOUAD JAWHAR, 2007

Zakirat el Daou2

Aquarelle. Signée en bas à droite

H: 50cm, L: 70cm

\$ 4,000/5,000



61



62

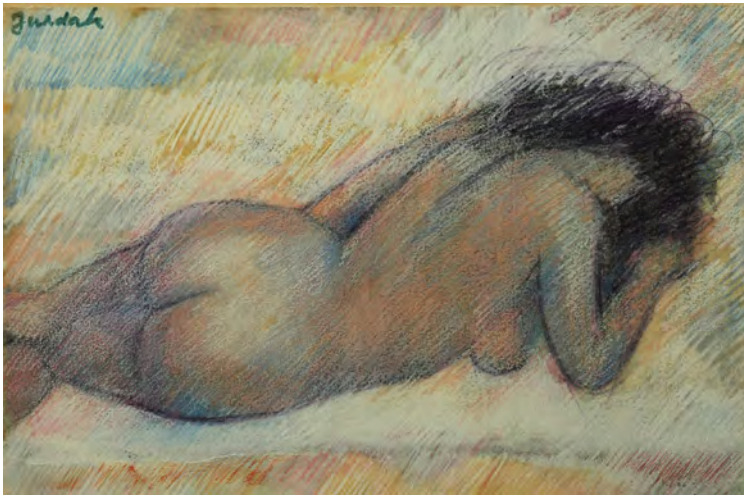
62 FOUAD JAWHAR, 2008

Ahlam el soukhour

Aquarelle. Signée en bas à droite

H: 50cm, L: 70cm

\$ 4,000/5,000



63 HALIM JURDAK (Né en 1927)
Femme nue allongée de dos
Pastel. Signé en haut à gauche
H: 20cm, L: 32cm

\$ 3,000/4,000

63

64 HALIM JURDAK, 1983 (Né en 1927)
Femme nue accroupie
Pastel. Signé et daté en haut à droite, et 2ème
signature en bas à gauche
H: 30cm, L: 22cm

\$ 3,000/4,000



64



65

65 HRAIR (Né en 1946)
 Deux femmes au cheval
 Huile sur toile. Signée en bas à droite
 H: 100cm, L: 100cm
 \$ 4,000/6,000

66 HRAIR (Né en 1946)
 Les musiciennes
 Huile sur toile. Signée en bas à droite
 H: 100cm, L: 100cm
 \$ 4,000/6,000



66



67

67 HUSSEIN MADI, 1983 (Né en 1938)
 La chaise drapée
 Aquarelle. Signée et datée en bas à droite
 H: 50cm, L: 35cm
 \$ 2,000/2,500



68

68 HUSSEIN MADI, 1995 (Né en 1938)

Femme nue assise

Pastel. Signé en haut à droite

H: 35cm, L: 40cm

\$ 2,000/2,500

69 JAMIL MOLAEB (Né en 1948)

New York

Aquarelle. Signée au milieu à droite

H: 112cm, L: 75cm

\$ 6,000/8,000



69



70

70 MISSAK TERZIAN, 2008 (Né en 1949)

The pianist

Acrylique sur toile. Signée et datée en bas à droite. Titrée à l'arrière

H: 135cm, L: 135cm

\$ 10,000/13,000



71

71 MICHEL EL MIR, 1960 (1930-1973)

Paysage hivernal

Huile sur bois. Signée en bas à gauche

H: 53cm, L: 45cm

\$ 2,000/2,500

72 MICHEL EL MIR, 1962 (1930-1973)

Coucher de soleil

Huile sur bois. Signée en bas à gauche

H: 65cm, L: 52cm

\$ 2,000/2,500



72



73

73 MOUSTAFA FARROUKH (1901-1957)

Femme assise

Sanguine

H: 20cm, L: 28cm

\$ 1,500/2,000

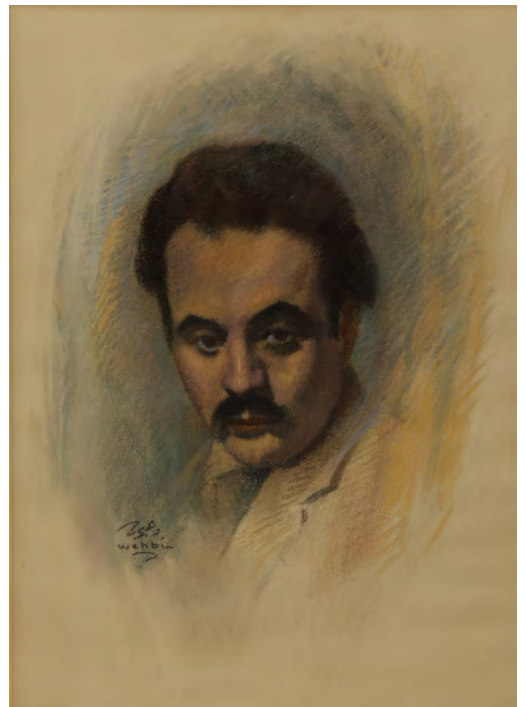


74

74 PAUL GUIRAGOSSIAN (1926-1993)
Portrait de Gebran Khalil Gebran
Huile sur toile. Signée en bas à gauche
H: 80cm, L: 60cm \$ 20,000/25,000

75 RACHID WEHBE (Né en 1917)
Portrait de Gebran Khalil Gebran
Pastel. Signé en bas à gauche
H: 55cm, L: 40cm

\$ 18,000/22,000



75



76

76 **AMINE EL BACHA**, 2000 (Né en 1932)
Légende
Huile sur toile. Signée et datée en bas à droite
H: 100cm, L: 125cm

\$ 18,000/22,000



77

77 ALFRED BASBOUS (1924-2006)

Le cygne

Marbre veiné beige

H: 23cm, L: 36cm

\$ 10,000/12,000

78 ALFRED BASBOUS (1924-2006)

Visage de jeune femme

Marbre veiné jaune. Petit éclat

H: 27cm

\$ 10,000/12,000



78



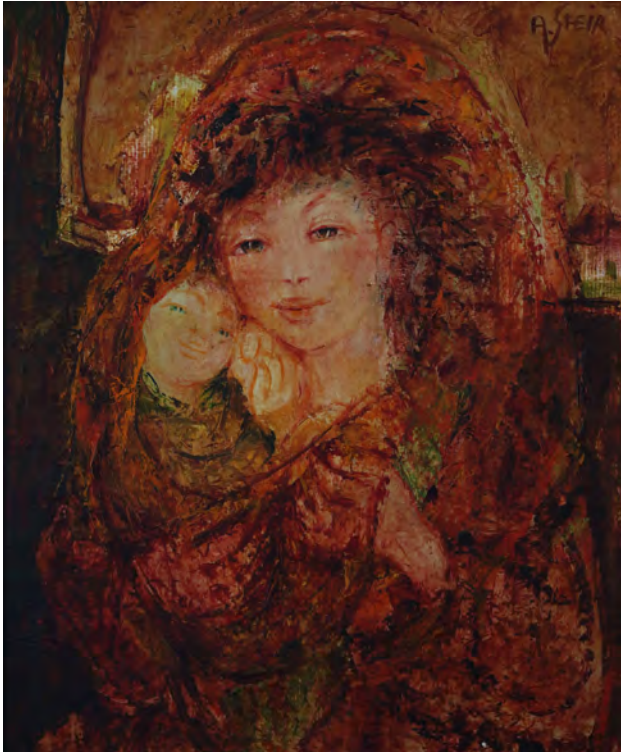
79

79 ALFRED BASBOUS (1924-2006)

Sculpture en pierre taillée

H: 26cm, L: 45cm

\$ 4,000/6,000



80

80 AMINE SFEIR (mort en 2002)
Maternité
Huile sur toile. Signée en haut à droite
H: 52cm, L: 45cm
\$ 4,000/6,000

81 AMINE SFEIR, 1974 (mort en 2002)
Les enfants
Huile sur toile. Signée et datée en bas à gauche
H: 63cm, L: 48cm
\$ 5,000/7,000



81



82

82 AREF EL RAYESS, 1980 (Né en 1928)
 Composition
 Huile sur toile. Signée en bas à gauche
 H: 62cm, L: 43cm
 \$ 6,000/8,000

83 BIBI ZOGBE (1890-1973)
 Bouquet de printemps
 Huile sur toile. Signée en bas à droite. Titrée à l'arrière
 H: 52cm, L: 45cm
 \$ 8,000/10,000



83



84

84 CHAFIK ABOUD, 1988 (1926-2004)
 Etudes pour nuit
 Mixed Media. Tempera et collage.
 Signées
 H: 21cm, L: 26cm
 \$ 4,000/6,000



85

85 CHAFIK ABOUD, 1988 (1926-2004)
 Etudes pour nuit
 Mixed Media. Tempera et collage.
 Signées
 H: 21cm, L: 26cm
 \$ 4,000/6,000



86

86 PAUL GUIRAGOSSIAN (1926-1993)

Sans titre

Huile sur toile. Signée en bas à gauche

H: 92cm, L: 68cm

\$ 60,000/80,000

87 PAUL GUIRAGOSSIAN (1926-1993)

Sans titre

Huile sur toile. Signée en bas au milieu

H: 32cm, L: 47cm

\$ 16,000/20,000



87



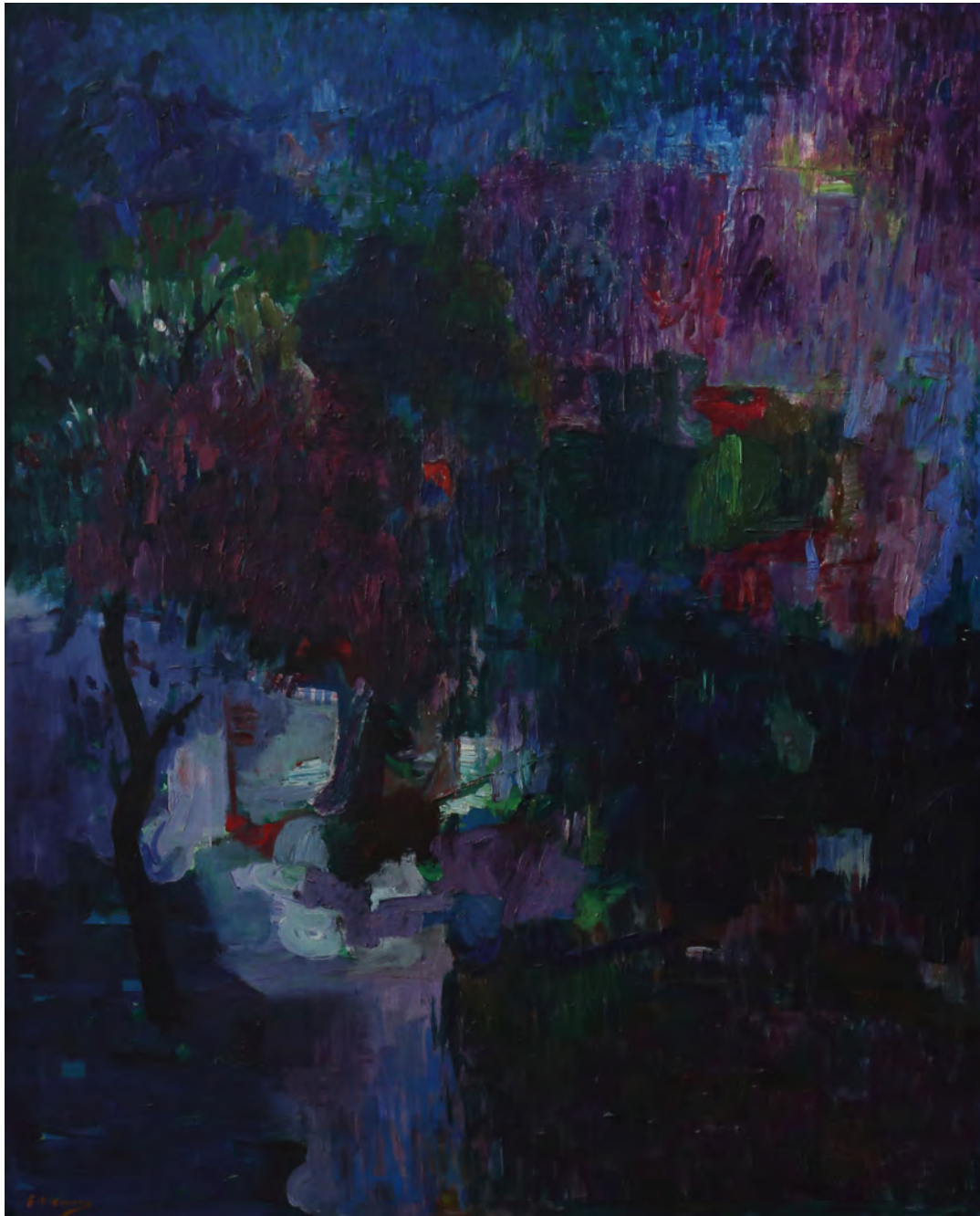
88 ZENA ASSI, 2008 (Née en 1974)
La citadine
Mixed Media et collage. Signée au milieu à gauche. Titrée à l'arrière
H: 100cm, L: 100cm
\$ 5,000/7,000

88

89 ZENA ASSI, 2008 (Née en 1974)
La citadine No 2
Mixed Media et collage. Signée au milieu à gauche. Titrée à l'arrière
H: 100cm, L: 100cm
\$ 5,000/7,000



89



90

90 ELIE KANAAN (1926-2009)
Composition à la forêt
Huile sur toile. Signée en bas à gauche
Inscription Décembre 1985 à l'arrière de la toile
H: 100cm, L: 80cm

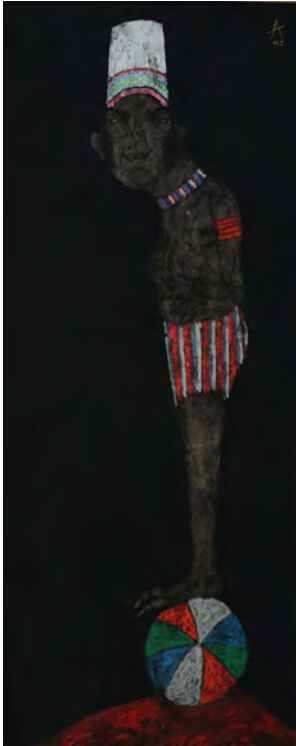
\$ 15,000/20,000



91

91 **GEORGES CYR** (1880-1964)
Nature morte aux poissons
Huile sur toile. Signée en bas à gauche
H: 88cm, L: 80cm

\$ 15,000/18,000



92

92 SABHAN ADAM, 2012 (Syrie, né en 1973)
 Equilibre sur un ballon
 Huile sur toile. Paraphée et datée en
 haut à droite
 H: 180cm, L: 70cm

\$ 6,000/8,000

93 ZENA ASSI, 2009 (Née en 1974)

Gem II

Mixed Media et collage sur toile. Signée en bas
 à droite. Titrée à l'arrière

H: 220cm, L: 180cm

\$ 12,000/15,000



93



94 LAURE GHORAYEB, 1997 (Née en 1931)

La famille

Aquarelle et feutre. Titrée à l'arrière
et inscription "1er prix de la biennale
d'Alexandrie"

H: 70cm, L: 100cm

\$ 4,000/5,000

94

95 WAJIB NAHLE (Né en 1932)

"Composition calligraphique"

Huile sur toile. Signée en bas à droite

H: 73cm, L: 90cm

\$ 4,000/6,000



95



96

96 DIA AZZAWI, 1973 (Irak, né en 1939)

Après du feu

Huile sur toile. Signée et datée en bas
à droite

H: 56cm, L: 43cm

\$ 3,000/5,000



97

97 JEAN KHALIFE, 1962 (1923-1978)
 Femme à l'enfant
 Huile sur toile. Signée en bas à droite.
 Inscription à l'arrière „Amitiés à Mme
 Lydia Coot
 H: 90cm, L: 65cm \$ 4,000/6,000

98 JEAN KHALIFE (1923-1978)
 Nature morte aux bouteilles
 Huile sur bois. Signée au milieu à gauche
 H: 68cm, L: 50cm \$ 2,000/2,500



98



99

99 JAMIL MOLAEB (Né en 1948)
 Maisons libanaises
 Gouache. Signée et datée en bas à
 droite
 H: 70cm, L: 50cm \$ 3,000/3,500



100

100 **JAMIL MOLAEB**, 08/08/06 (Né en 1948)

Femme dans son intérieur villageois
Gouache. Signée et datée en bas à gauche

H: 50cm, L: 35cm

\$ 2,000/3,000

101 **JAMIL MOLAEB**, 2002 (Né en 1948)

Champ de coquelicots
Gouache. Signé et daté en bas à gauche

H: 65cm, L: 47cm

\$ 2,000/3,000



101



102

102 **JAMIL MOLAEB**, 1992 (Né en 1948)

Arbre de lumière
Gouache. Signée en bas à droite

H: 50cm, L: 70cm

\$ 3,500/4,500



103

103 IBRAHIM MARZOUK (1937-1975)

Vase à fleurs

Huile sur panneau. Signé en bas à droite

H: 75cm, L: 55cm

\$ 3,500/5,000

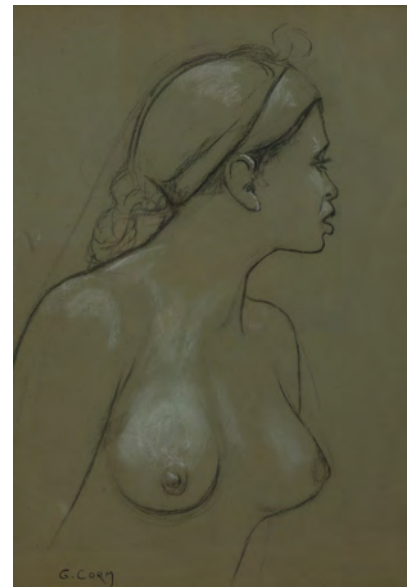
104 GEORGES CORM (1896-1971)

Africaine aux seins nus

Fusain

H: 62cm, L: 42cm

\$ 2,000/3,000



104



105

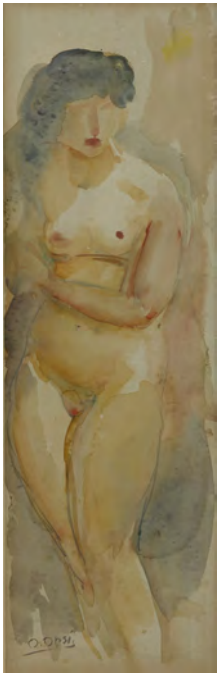
105 JULIANA SERRAPHIM (1934-2005)

Femme au taureau

Huile sur toile. Signée en bas à gauche

H: 64cm, L: 80cm

\$ 2,500/3,500



106

- 106 OMAR ONSI (1901-1969)**
Femme nue debout
Aquarelle double face. Signée en bas
à droite
H: 37cm, L: 12cm
\$ 1,500/2,000

107 TAHSEEN AL ZAIDI

Les musiciens
Huile sur toile. Signée en bas au milieu
H: 130cm, L: 180cm
\$ 3,000/4,000



107



108

- 108 SAMIR ABI RACHED, 1980**
Femme surréaliste
Huile sur toile. Signée et datée en bas
à gauche
H: 70cm, L: 50cm
\$ 2,500/3,500



109

109 ELIE KANAAN (1926-2009)
Portrait de jeune femme
Aquarelle. Signée en bas à gauche
H: 42cm, L: 30cm
\$ 1,500/2,000

110 SOULEIMA ZOD, 1998
Silhouette de femme aux seins nus
Mixed Media. Signé et daté en bas à droite
H: 100cm, L: 64cm
\$ 2,000/3,000



110



111

111 RACHID WEHBE (né en 1917)
Vase à fleurs
Huile sur panneau de masonite. Signée en
bas à gauche. Une signature raturée
H: 60cm, L: 40cm
\$ 1,800/2,200



112

112 **BERNARD RENNO** (Né en 1929)

La Madone

Huile sur bois. Signée en bas à droite

H: 32cm, L: 23cm

\$ 1,500/2,000

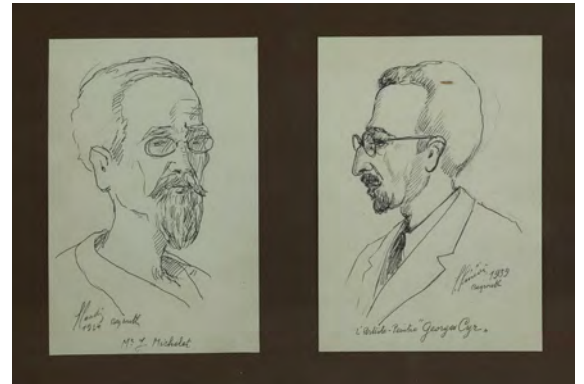
113 **SAADI SINEVI**, 1924 et 1936

Portraits de J. Michelet et G. Cyr

Deux dessins au feutre. Signés datés et situés à Beyrouth

H: 20cm, L: 14cm chaque dessin

\$ 700/1,000



113



114

114 **LEILA MOSSALLEM**

To better shores

Huile sur toile. Signée verticalement en haut à droite. Titrée à l'arrière

H: 100cm, L: 120cm

\$ 1,500/2,000



115

115 LEILA MOSSALLEM, 2007
Face of peace
Acrylique sur toile. Signée et datée en
bas à droite
H: 40cm, L: 50cm
\$ 1,000/1,300

116 FAYEQ HADDAD, 2007 (Irak)
Façades- Mille nuits No 30
Diptyque. Huile sur toile. Signé et
daté en bas à droite
H: 80cm, L: 120cm
\$ 2,000/4,000



116



117

117 GEORGES CYR, 1968 (1880-1964)
Ballet des Champs-Élysées
Pastel. Signé et daté en bas à gauche
H: 30cm, L: 20cm
\$ 1,200/1,500



118

118 HASSAN JOUNI, 1967 (Né en 1942)
Corps de femme
Fusain sur papier. Signé en bas à gauche
H: 65cm, L: 46cm \$ 1,300/1,800

119 SOPHIE YERAMIAN (1915-1984)
Promenade à dos de chameau
Huile sur panneau. Signée en bas à gauche
H: 36cm, L: 40cm \$ 1,200/1,800



119



120

120 **B. M. BAYDOUN**, 1999 (Syrie)

Femme nue

Sculpture en marbre beige

H: 30cm

\$ 1,200/1,500

121 **B. M. BAYDOUN (Syrie)**

Sculpture de marbre veiné

H: 40cm

\$ 1,200/1,500



121



122

122 CHAHINE RAFFOUL (Né en 1961)

Corps de femme

Marbre blanc

H: 46cm

\$ 1,000/1,300

123 CHAHINE RAFFOUL, 2004 (Né en 1961)

Visage

Marbre noir. Petit éclat

H: 34cm

\$ 1,000/1,300



123



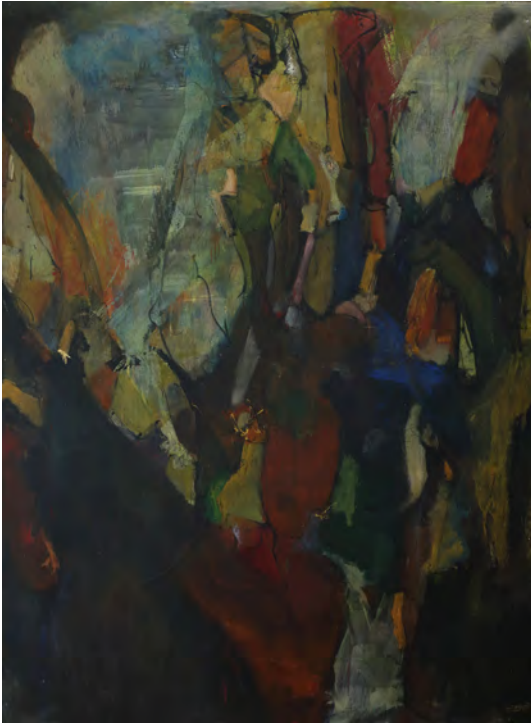
124

124 Deux mains

Sculpture en métal patiné

L: 30cm

\$ 400/700



125

125 AHMAD AL JOUMAA, 2004 (Syrie)
 Abstraction
 Huile sur toile. Signée en bas à droite
 H: 200cm, L: 150cm
 \$ 3,500/5,000

126 AHMAD AL JOUMAA, 2004 (Syrie)
 Composition
 Huile sur toile. Signée et datée en bas au milieu
 H: 120cm, L: 120cm
 \$ 1,500/2,500



126



127

127 ABDEL RAHMAN EL SAEDY, 2009 (Irak, né en 1963)
 Tapis et calligraphie
 Huile sur toile
 H: 150cm, L: 100cm
 \$ 2,000/2,500



128

- 128 AHMAD KLEIGE (Syrie), 2008**
Escaliers, maison libanaise
Huile sur toile. Signée en bas à gauche.
Datée à l'arrière
H: 90cm, L: 60cm

\$ 1,700/2,500

- 129 CHOUCRALLAH FATTOUH, 2009 (Né en 1956)**
Perspective
Huile sur toile. Signée et datée en bas à droite
H: 40cm, L: 60cm

\$ 1,000/1,200



129



130

- 130 JULIANA SERRAPHIM (1934-2005)**
Deux femmes nues
Encre de Chine
H: 45cm, L: 53cm

\$ 1,200/1,500



131

- 131 OLGA LIMANSKY, 1970 (1903-1980)**
Portrait de jeune femme
Fusain. Signé en bas à gauche
H: 40cm, L: 30cm
\$ 1,000/1,500

- 132 SABHAN ADAM, 2010 (Syrie, né en 1973)**
Personnage à la cape blanche
Mixed Media. Signée et datée en haut à droite
H: 47cm, L: 50cm
\$ 1,000/1,200



132



133

- 133 SABHAN ADAM, 2010 (Syrie, né en 1973)**
Personnage à la cape orange
Mixed Media sur papier. Signée et datée
en haut à droite
H: 47cm, L: 47cm
\$ 1,000/1,200



134

134 WAJIH NAHLE (Né en 1932)

Composition

Huile sur toile. Signée en bas à gauche

H: 49cm, L: 17cm

\$ 1,200/1,500

135 HUSSEIN HUSSEIN

Sarcoïdose

Acrylique sur toile. Signée et titrée à l'arrière

H: 100cm, L: 110cm

\$ 1,500/2,000



135



136

136 SALAM OMAR (Irak)

Rubaiyat of Omar Khayyam

Mixed media

H: 100cm, L: 100cm

\$ 1,000/1,500



137 HAZEM AKIL, 2008 (Syrie, né en 1955)
 Ambiances
 Huile sur toile
 H: 100cm, L: 110cm
 \$ 1,000/1,400

137

138 Artiste irakien
 Paysage aux palmiers
 Huile sur toile. Signée en bas à droite
 H: 90cm, L: 115cm
 \$ 1,000/1,500



138



139 ABDEL RAHMAN EL SAEDY, 2006 (Irak, né en 1963)
 Composition
 Huile sur toile
 H: 50cm, L: 100cm
 \$ 800/1,200

139



140

140 RAWANDA ABBAS, 2007
Les femmes en procession
Huile sur toile. Signée en bas à droite
H: 80cm, L: 60cm
\$ 700/1,000

141 RAWANDA ABBAS, 2007
Personnages
Huile sur toile. Signée en bas à droite
H: 90cm, L: 70cm
\$ 700/1,000



141



142

142 Artiste irakien, 1993
Les bédouins
Huile sur toile. Signée et datée en bas
à gauche
H: 34cm, L: 60cm
\$ 500/800



143

143 Artiste syrien

La femme

Huile sur toile. Signée en bas à droite

H: 75cm, L: 30cm

\$ 400/700

144 KHODEIR EL CHAKARJI, 1989 (Irak)

Arcades

Huile sur toile

H: 70cm, L: 50cm

\$ 600/1,000



144



145

145 WAEL EL MOR'I (Irak)

Hommes aux chevaux dans le désert

Huile sur toile. Signée en bas à droite

H: 50cm, L: 68cm

\$ 400/500



ARMAND ARCACHE
VALERIE ARCACHE AOUAD
experts et commissaires-priseurs

Imm. Comair- Rue Naoum Labaki- Horch Tabet- Beyrouth
Tel./Fax : +961 1 49 95 52, +961 3 27 04 07, +961 3 87 22 66
Email : arcache@cyberia.net.lb